



LICEO CLASSICO L. GALVANI  
Via Castiglione 38 - Bologna  
PIANO D' EMERGENZA ( EMERGENCY PLAN )  
PIANTA PIANO TERZO - (BIBLIOTECA) - ALA R

## PIANTA PIANO TERZO (BIBLIOTECA) - ALA R

VERSO IL PUNTO  
DI RACCOLTA DI  
VIA CASTIGLIONE

VIA  
CASTIGLIONE

DIREZIONE

VOI SIETE QUI

### IN CASO DI ALLARME:

#### INCENDIO

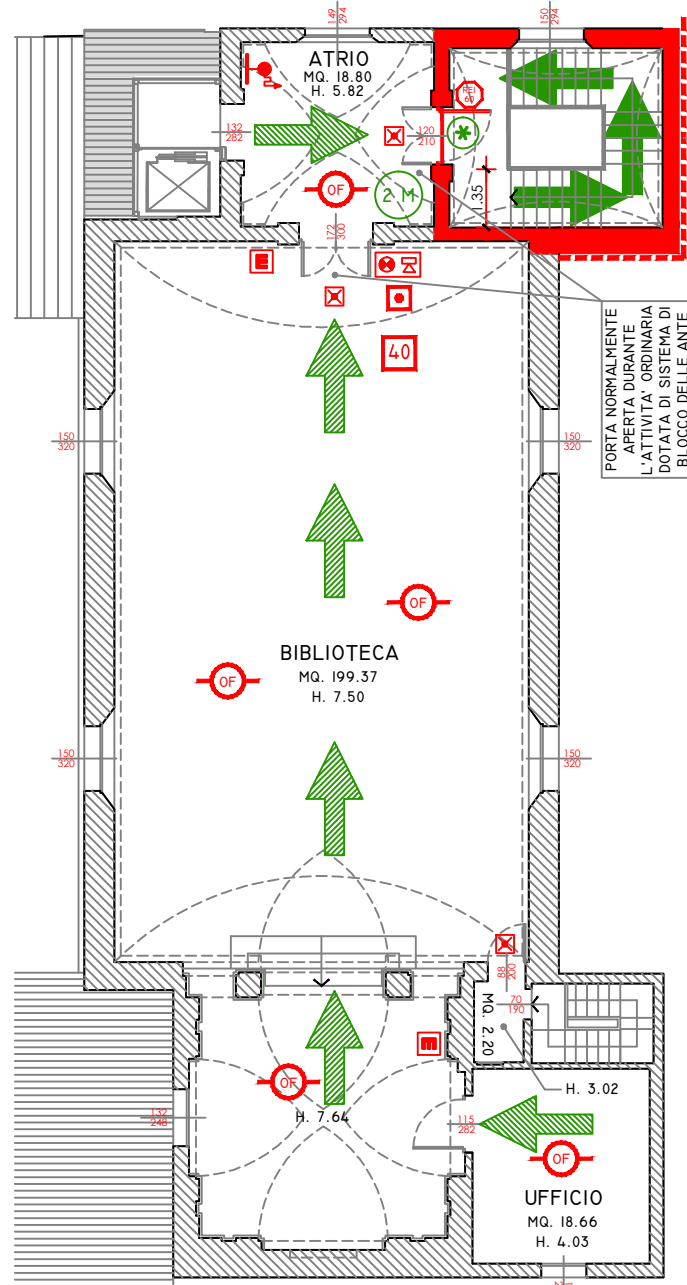
- MANTENERE LA CALMA
- INTERROMPERE OGNI ATTIVITA'
- ABBANDONARE IL LOCALE ORDINATEMENTE
- LASCIARE NEL LOCALE GLI EFFETTI PERSONALI
- NON USARE ASCENSORI O MONTACARICHI
- SCENDERE LE SCALE ADDOSSATI ALLE PARETI PERIMETRALI
- PERCORRERE IL PERCORSO DI ESODO ASSEGNATO IN SILENZIO E SENZA CORRERE
- RAGGIUNGERE I PUNTI DI RACCOLTA ESTERNI
- IN CASO DI INCENDIO SEGUIRE LE ISTRUZIONI IMPARTITE MEDIANTE IL PIANO DI EMERGENZA
- MANTENERE LA CALMA

#### SISMICA

- MANTENERE LA CALMA
- INTERROMPERE OGNI ATTIVITA'
- ADDOSSARSI ALLE PARETI DEL LOCALE
- RIPARARSI EVENTUALMENTE SOTTO LE SCRIVANIE
- NON AVVICINARSI ALLE FINESTRE
- LASCIARE NEL LOCALE GLI EFFETTI PERSONALI
- SCENDERE LE SCALE ADDOSSATI ALLE PARETI PERIMETRALI
- PERCORRERE IL PERCORSO DI ESODO ASSEGNATO IN SILENZIO E SENZA CORRERE
- RAGGIUNGERE I PUNTI DI RACCOLTA ESTERNI
- NON USARE ASCENSORI O MONTACARICHI
- TENERSI LONTANI DA SCAFFALI ED OGGETTI SOSPESI
- AIUTARE LE PERSONE EVENTUALMENTE IN DIFFICOLTA'
- MANTENERE LA CALMA

VIA  
CARTOLERIA

DIREZIONE



SEPARAZIONE REI 120

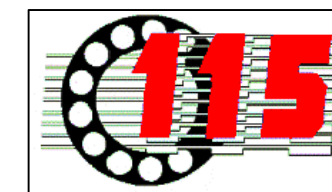
PORTA NORMALMENTE APERTA DURANTE L'ATTIVITA' ORDINARIA DOTATA DI SISTEMA DI BLOCCO DELLE ANTE

	COMPARTIMENTAZIONE REI 60		RIVELATORE OTTICO DI FUMI	
	CORPO ILLUMINANTE AUTOALIMENTATO DI EMERGENZA		RIVELATORE DI GAS	
	GRUPPO DI AVVISO OTTICO-ACUSTICO		RIVELATORE TERMICO	
	PULSANTE DI SGANCIO GENERALE ENERGIA ELETTRICA		ATTIVAZIONE MANUALE ESTINZIONI	
	FILTRO A PROVA DI FUMO		ATTIVAZIONE AUTOMATICA ESTINZIONI	
	PORTA RESISTENTE AL FUOCO (2 ANTE)		PULSANTE DI ALLARME MANUALE	
	PORTA RESISTENTE AL FUOCO (1 ANTA)		PULSANTE DI SGANCIO PARZIALE ENERGIA ELETTRICA	
	FERMO ELETTROMAGNETICO PER PORTE REI		PORTE CON APERTURA A 180°	
	SIRENA DI ALLARME		ATTACCO PER AUTOPOMPA (UNI 70)	SINGOLO DOPPIO
	SEGNALE LUMINOSO DI ALLARME		ESTINTORE PORTATILE	
	ELETTROVALVOLA DI INTERCETTAZIONE GAS		ESTINTORE CARRELLATO	
	IDRANTE A MURO CON TUBAZIONE FLESSIBILE E LANCIA (CASSETTA UNI 45)		PERCORSO D'USCITA ORIZZONTALE	
	NASPO		PERCORSO D'USCITA VERSO L'ALTO	
	IDRANTE SOTTOSUOLO		PERCORSO D'USCITA VERSO IL BASSO	
	IDRANTE SOPRASUOLO		USCITA DI SICUREZZA	
	RETE IDRANTI: COLONNA MONTANTE O DISCENDENTE		PUNTO DI RACCOLTA	
	DISPLAY CENTRALE DI CONTROLLO IMPIANTO RIVELAZIONE ED ALLARME		SPAZIO CALMO	

EMERGENZA SANITARIA



EMERGENZA INCENDIO



SEN Sistemi S.r.l.  
Via Guelfa 9 - 40138 - Bologna  
Tel: 051/601.10.78 - Fax: 051/530.610 - Mobile: 335/52.37.531