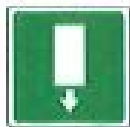


**AL SEGNALE DI EVACUAZIONE:**

- INDIVIDUARE LE USCITE DI SICUREZZA INDICATE DA CARTELLI DI COLORE VERDE
- ALLONTANARSI VELOCEMENTE DAI LOCALI ASSICURANDOSI CHE NON SIA RIMASTO NESSUNO ALL'INTERNO
- PROCEDERE IN MODO ORDINATO SENZA SPINGERE CHI SI TROVA DAVANTI VERSO LE USCITE DI SICUREZZA SEGNALATE
- PRENDERE I BAMBINI IN BRACCIO ED ACCOMPAGNARE DIRETTAMENTE LE PERSONE ANZIANE E DIVERSAMENTE ABILI
- PORTARSI ALL'ESTERNO PRESSO I PUNTI DI RACCOLTA DELLE PERSONE INDICATI ALL'AVVERTO, AD OPPORTUNA DISTANZA DALLE PARETI DELL'EDIFICIO

**ALLARME SANITARIO**

Comporre il 118 da qualsiasi telefono
Esporre con calma la richiesta all'operatore indicando:

- se trattasi di incidente o malore
- dove è successo (indirizzo preciso e luogo dell'edificio)
- il n° di persone coinvolte e le loro condizioni (stato di coscienza, respirazione, segni esterni di emorragie o fratture)

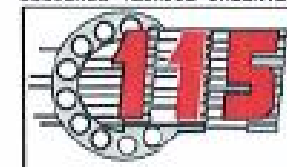
Lasciare recapito telefonico e attendere che sia l'operatore a chiudere la comunicazione
Lasciare libero il telefono dopo la chiamata

EMERGENZA SANITARIA**ALLARME INCENDIO**

Comporre il 115 da qualsiasi telefono
Esporre con calma la richiesta all'Operatore indicando:

- il tipo di emergenza verificatasi
- dove è successo (indirizzo preciso e luogo dell'edificio)
- il n° di persone e le loro condizioni (ferimenti o impossibilità ad abbandonare il luogo).

Far aprire cancelli e porte di accesso.
Lasciare recapito telefonico e non raggiungere fino a disposizioni impartite.
Lasciare libero il telefono

EMERGENZA INCENDIO SOCCORSO TECNICO URGENTE

data ultimo aggiornamento

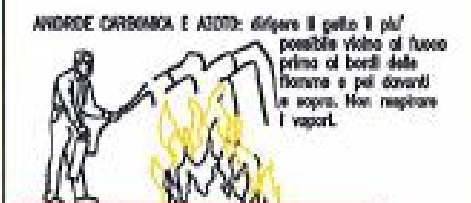
Febbraio 2014

ESODO

- PERCORSO ORIZZONTALE
- PERCORSO VERSO L'ALTO
- PERCORSO IL BASSO

IN CASO DI INCENDIO

NON UTILIZZARE ASCENSORI E PIATTAFORME ELEVATRICI

USO DELL'ESTINTORE

POVERI: dirigere il getto alla base delle fiamme.



PUNTO DI RACCOLTA

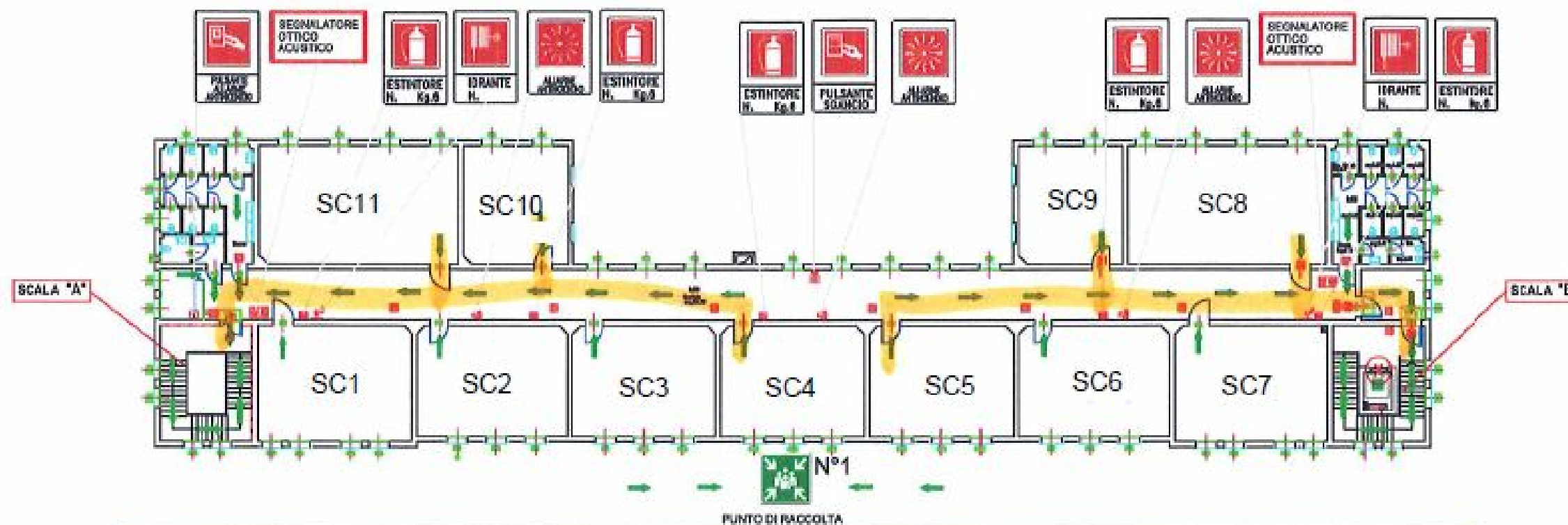


N°2

PUNTO DI RACCOLTA



N°3



PUNTO DI RACCOLTA

Via Don Minzoni

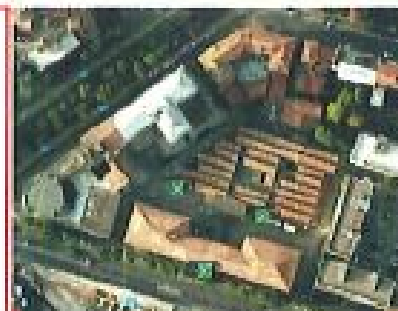
PIANO SECONDO**PIANO DI ESODO**

Comune di Bologna
CITTA' METROPOLITANA DI BOLOGNA
SETTORE LAVORI PUBBLICI
SERVIZIO COSTRUZIONE E MANUT. FABB. SCOLASTICI

Liceo Ginnasio "L. GALVANI"

Via Don Minzoni, 15 - Bologna
(SEDE DISTACCATA)

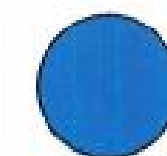
data: 21/09/2016



ESTRATTO PLANIMETRICO



EDIFICIO SCOLASTICO

VOI SIETE QUI

	IDRANTE SOPRASUOLO		PULSANTE DI SGANCIO		CASSETTA P. SOCCORSO
	ESTINTORE		VALVOLA DI INTERCETTAZ.		QUADRO GENERALE
	NASPO		PULSANTE DI ALLARME		PUNTO DI RACCOLTA
	RILEVATORE OTTICO DI FUMO		USCITA DI SICUREZZA		