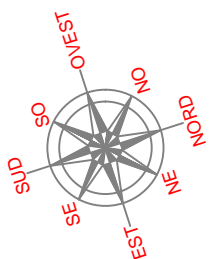




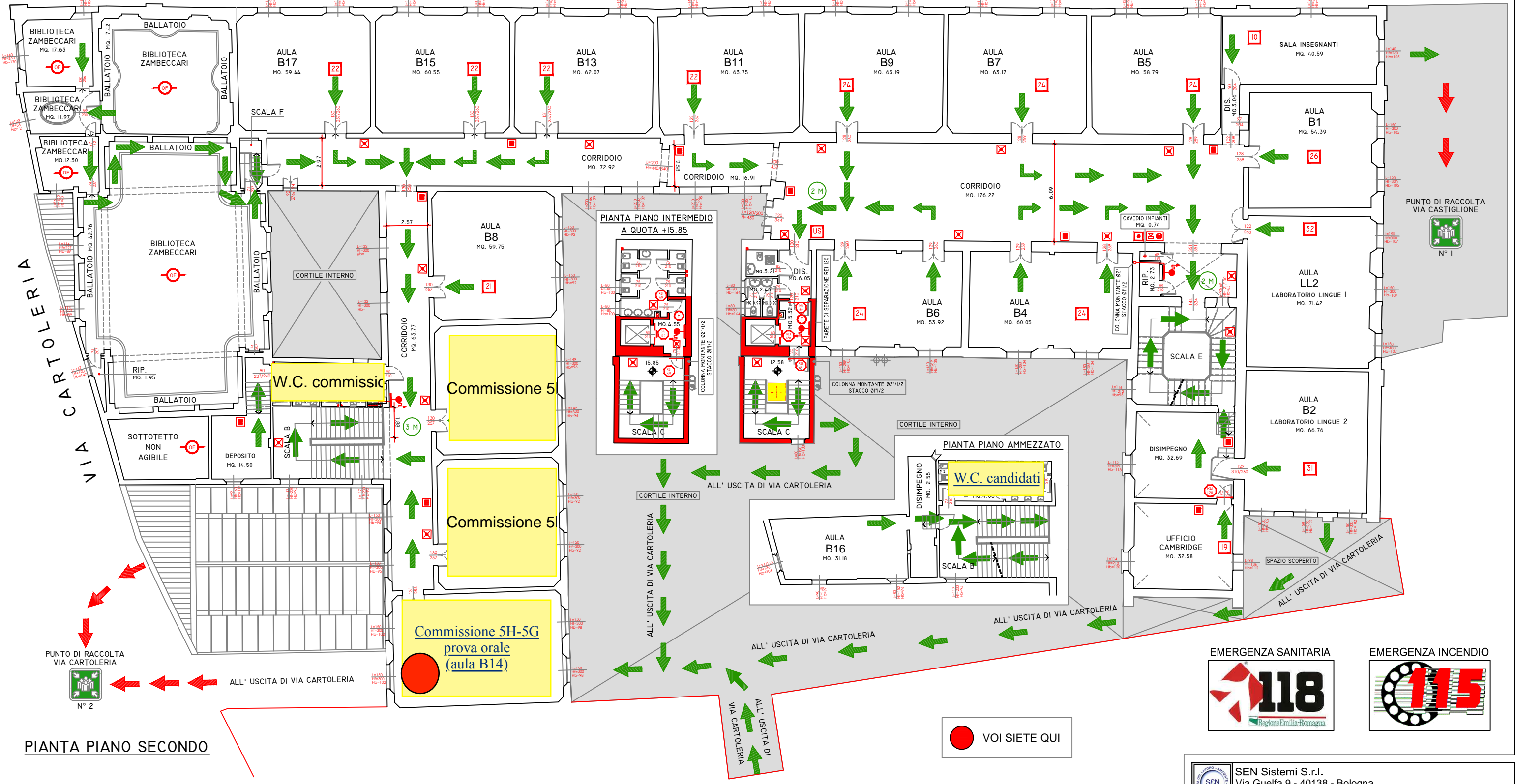
LICEO CLASSICO L. GALVANI
Via Castiglione 38 - Bologna
PIANO D' EMERGENZA (EMERGENCY PLAN)
PIANTA PIANO SECONDO - (Scala 1:100)



VIA CASTIGLIONE

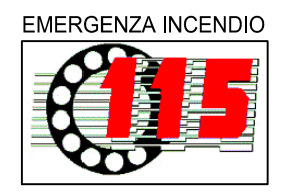
	COMPARTIMENTAZIONE REI 60		RIVELATORE OTTICO DI FUMI		SIRENA DI ALLARME		DISPLAY CENTRALE DI CONTROLLO IMPIANTO RIVELAZIONE ED ALLARME
	CORPO ILLUMINANTE AUTOALIMENTATO DI EMERGENZA		RIVELATORE DI GAS		SEGNALE LUMINOSO DI ALLARME		ATTACCO PER AUTOPOMPA (UNI 70)
	GRUPPO DI AVVISO OTTICO-ACUSTICO		RIVELATORE TERMICO		ELETTROVALVOLA DI INTERCETTAZIONE GAS		ESTINTORE PORTATILE
	PULSANTE DI SGANCIO GENERALE ENERGIA ELETTRICA		ATTIVAZIONE MANUALE ESTINZIONI		IDRANTE A MURO CON TUBAZIONE FLESSIBILE E LANCIA (CASSETTA UNI 4.5)		ESTINTORE CARRELLATO
	FILTRO A PROVA DI FUMO		ATTIVAZIONE AUTOMATICA ESTINZIONI		NASPO		PERCORSO D'USCITA ORIZZONTALE
	PORTA RESISTENTE AL FUOCO (2 ANTE)		PULSANTE DI ALLARME MANUALE		IDRANTE SOTTOSUOLO		PERCORSO D'USCITA VERSO L'ALTO
	PORTA RESISTENTE AL FUOCO (1 ANTA)		PULSANTE DI SGANCIO PARZIALE ENERGIA ELETTRICA		IDRANTE SOPRASUOLO		PERCORSO D'USCITA VERSO IL BASSO
	FERMO ELETTROMAGNETICO PER PORTE REI		PORTE CON APERTURA A 180°		RETE IDRANTI: COLONNA MONTANTE O DISCENDENTE		USCITA DI SICUREZZA

IN CASO DI ALLARME:	
INCENDIO	SISMICA
<ul style="list-style-type: none"> -MANTENERE LA CALMA -INTERROMPERE OGNI ATTIVITA' -ABANDONARE IL LOCALE ORDINATEMENTE -LASCIARE NEL LOCALE GLI EFFETTI PERSONALI -NON USARE ASCENSORI O MONTACARICHI -SCENDERE LE SCALE ADDOSSATI ALLE PARETI PERIMETRALI -PERCORRERE IL PERCORSO DI ESODO ASSEGNATO IN SILENZIO E SENZA CORRERE -RAGGIUNGERE I PUNTI DI RACCOLTA ESTERNI -IN CASO DI INCENDIO SEGUIRE LE ISTRUZIONI IMPARTITE MEDIANTE IL PIANO DI EMERGENZA -MANTENERE LA CALMA 	<ul style="list-style-type: none"> -MANTENERE LA CALMA -INTERROMPERE OGNI ATTIVITA' -ADDOSSARSI ALLE PARETI DEL LOCALE -RIPARARSI EVENTUALMENTE SOTTO LE SCRIVANIE -NON AVVICINARSI ALLE FINESTRE -LASCIARE NEL LOCALE GLI EFFETTI PERSONALI -SCENDERE LE SCALE ADDOSSATI ALLE PARETI PERIMETRALI -PERCORRERE IL PERCORSO DI ESODO ASSEGNATO IN SILENZIO E SENZA CORRERE -RAGGIUNGERE I PUNTI DI RACCOLTA ESTERNI -NON USARE ASCENSORI O MONTACARICHI -TENERSI LONTANI DA SCAFFALI ED OGGETTI SOSPESI -AIUTARE LE PERSONE EVENTUALMENTE IN DIFFICOLTA' -MANTENERE LA CALMA
	SPAZIO CALMO
	PUNTO DI RACCOLTA



PIANTA PIANO SECONDO

VOI SIETE QUI



SEN Sistemi S.r.l.
Via Guelfa 9 - 40138 - Bologna
Tel: 051/601.10.78 - Fax: 051/530.610 - Mobile: 335/52.37.531