



LICEO CLASSICO L. GALVANI  
Via Castiglione 38 - Bologna  
PIANO D' EMERGENZA ( EMERGENCY PLAN )  
PIANTA PIANO PRIMO - ALA R - ( Scala 1:100 )

## PIANTA PIANO PRIMO - ALA R

PUNTO DI RACCOLTA DI VIA CARTOLERIA

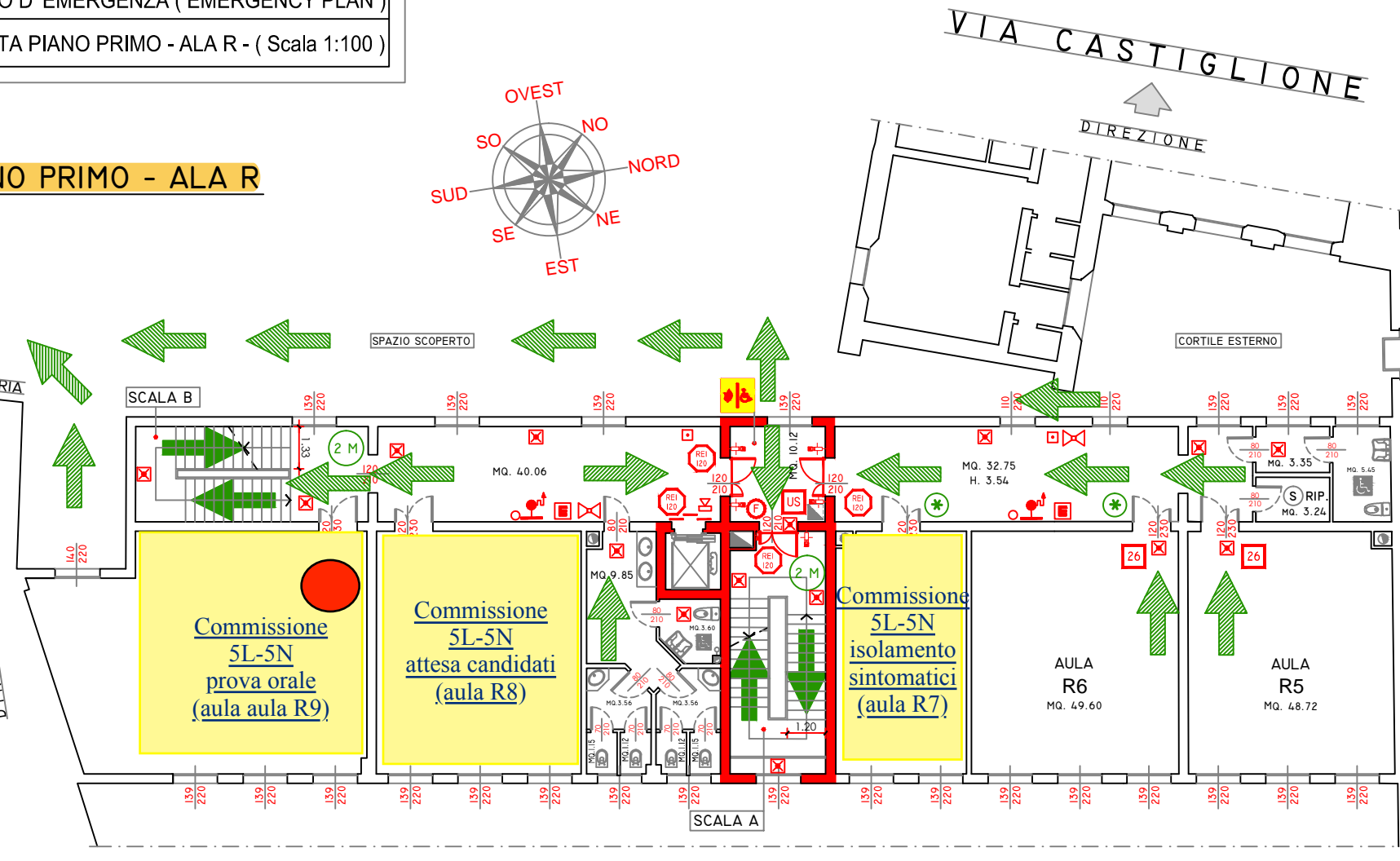


N° 2

ACCESSO DA VIA CARTOLERIA

VIA CARTOLERIA

DIREZIONE



### IN CASO DI ALLARME:

#### INCENDIO

- MANTENERE LA CALMA
- INTERROMPERE OGNI ATTIVITA'
- ABBANDONARE IL LOCALE ORDINATAMENTE
- LASCIARE NEL LOCALE GLI EFFETTI PERSONALI
- NON USARE ASCENSORI O MONTACARICHI
- SCENDERE LE SCALE ADDOSSATI ALLE PARETI PERIMETRALI
- PERCORRERE IL PERCORSO DI ESODO ASSEGNATO IN SILENZIO E SENZA CORRERE
- RAGGIUNGERE I PUNTI DI RACCOLTA ESTERNI
- IN CASO DI INCENDIO SEGUIRE LE ISTRUZIONI IMPARTITE MEDIANTE IL PIANO DI EMERGENZA
- MANTENERE LA CALMA

#### SISMICA

- MANTENERE LA CALMA
- INTERROMPERE OGNI ATTIVITA'
- ADDOSSARSI ALLE PARETI DEL LOCALE
- RIPARARSI EVENTUALMENTE SOTTO LE SCRIVANIE
- NON AVVICINARSI ALLE FINESTRE
- LASCIARE NEL LOCALE GLI EFFETTI PERSONALI
- SCENDERE LE SCALE ADDOSSATI ALLE PARETI PERIMETRALI
- PERCORRERE IL PERCORSO DI ESODO ASSEGNATO IN SILENZIO E SENZA CORRERE
- RAGGIUNGERE I PUNTI DI RACCOLTA ESTERNI
- NON USARE ASCENSORI O MONTACARICHI
- TENERSI LONTANI DA SCAFFALI ED OGGETTI SOSPESI
- AIUTARE LE PERSONE EVENTUALMENTE IN DIFFICOLTA'
- MANTENERE LA CALMA

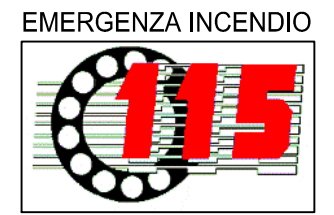
### Commissione 5L-5N PIANO Primo Ala R



Il W.C. candidati  
si trova al piano terra

Il W.C. commissione  
si trova al piano secondo

	COMPARTIMENTAZIONE REI 60		RIVELATORE OTTICO DI FUMI
	CORPO ILLUMINANTE AUTOALIMENTATO DI EMERGENZA		RIVELATORE DI GAS
	GRUPPO DI AVVISO OTTICO-ACUSTICO		RIVELATORE TERMICO
	PULSANTE DI SGANCIO GENERALE ENERGIA ELETTRICA		ATTIVAZIONE MANUALE ESTINZIONI
	FILTRO A PROVA DI FUMO		ATTIVAZIONE AUTOMATICA ESTINZIONI
	PORTA RESISTENTE AL FUOCO (2 ANTE)		PULSANTE DI ALLARME MANUALE
	PORTA RESISTENTE AL FUOCO (1 ANTA)		PULSANTE DI SGANCIO PARZIALE ENERGIA ELETTRICA
	FERMO ELETTROMAGNETICO PER PORTE REI		PORTE CON APERTURA A 180°
	SIRENA DI ALLARME		ATTACCO PER AUTOPOMPA (UNI 70)
	SEGNALE LUMINOSO DI ALLARME		ESTINTORE PORTATILE
	ELETTROVALVOLA DI intercettazione GAS		ESTINTORE CARRELLATO
	IDRANTE A MURO CON TUBAZIONE FLESSIBILE E LANCIA (CASSETTA UNI 45)		PERCORSO D'USCITA ORIZZONTALE
	NASPO		PERCORSO D'USCITA VERSO L'ALTO
	IDRANTE SOTTOSUOLO		PERCORSO D'USCITA VERSO IL BASSO
	IDRANTE SOPRASUOLO		USCITA DI SICUREZZA
	RETE IDRANTI: COLONNA MONTANTE O DISCENDENTE		PUNTO DI RACCOLTA
	DISPLAY CENTRALE DI CONTROLLO IMPIANTO RIVELAZIONE ED ALLARME		SPAZIO CALMO



SEN Sistemi S.r.l.  
Via Guelfa 9 - 40138 - Bologna  
Tel: 051/601.10.78 - Fax: 051/530.610 - Mobile: 335/52.37.531