

LICEO GINNASIO STATALE “L. GALVANI”	Allegato al Piano di Emergenza	
Sede: Via Castiglione 38, Bologna	Rev. 04 del 12/10/2022	Pag.1/33

**LICEO GINNASIO STATALE
“LUIGI GALVANI”
Sede: Via Castiglione n°38 BOLOGNA**



**PIANO DI EMERGENZA E DI EVACUAZIONE
Parte del Documento di Valutazione dei Rischi
D.Lgs 81/2008**

Emesso da Dirigente Scolastico: Prof. Fabio Gambetti _____

In collaborazione con RSPP esterno: Dott. Alessandro Laschi

In collaborazione con il Medico Competente: Dr. ssa Alessandra Mussi _____

Visto dai RLS: Prof.ssa Cinzia Bernardi – Massimo Alberti - Elisabetta Sivieri:

EMISSIONI E MODIFICHE		
Rev.	Data	Motivo
01	25/10/2019	Elaborazione aggiornamento percorsi di uscita
02	18/10/2021	Aggiornamento ai dati A.S. 2021/2022
03	21/03/2022	Aggiornamento layout piano terzo A.S 2021/2022
04	12/10/2022	Aggiornamento A.S. 2022/2023

LICEO GINNASIO STATALE “L. GALVANI”	Allegato al Piano di Emergenza	
Sede: Via Castiglione 38, Bologna	Rev. 04 del 12/10/2022	Pag.2/33

INDICE

1. ORGANIZZAZIONE DEL SISTEMA DELLE VIE DI USCITA	3
PIANO TERRA	3
PRIMO PIANO	7
SECONDO PIANO	10
TERZO PIANO	13
PIANO TERRA ALA “R”	15
PIANO TERRA PALESTRA “C”, PALESTRA “D” - ALA “R”	17
PRIMO PIANO – ALA “R”	20
SECONDO PIANO – ALA “R”	22
TERZO PIANO	24
BIBLIOTECA “GALVANI PASOLINI” – ALA “R”	24
2. PUNTI DI RACCOLTA	26
3. GESTIONE OCCUPANTI CON DISABILITA’	27
4. INCARICHI GESTIONE EMERGENZA	29

LICEO GINNASIO STATALE “L. GALVANI”	Allegato al Piano di Emergenza	
Sede: Via Castiglione 38, Bologna	Rev. 04 del 12/10/2022	Pag.3/33

1. ORGANIZZAZIONE DEL SISTEMA DELLE VIE DI USCITA

Di seguito la descrizione delle vie di fuga e un estratto planimetrico di ciascun piano dell'edificio.

Al fine di agevolare la comprensione del sistema di vie di esodo dell'edificio principale, si precisa che le vie di fuga di tipo verticale (scale di tipo interno) denominate Scala “B”, “C”, “D”, “E” corrispondono rispettivamente:

“Scala B” = scala adiacente “Aula Zangrandi”;

“Scala C” = scala adiacente vano ascensore;

“Scala D” = scala adiacente Sala insegnanti;

“Scala E” = scala adiacente Vicepresidenza e Palestra

Diversamente, risulta agevole e senza bisogno di ulteriori precisazioni l'identificazione delle vie di fuga verticali del corpo di edificio “ala R”.

PIANO TERRA

AULA T1 “Segreteria didattica”, AULA T2, MUSEO, LABORATORIO EEE, LABORATORIO FOTOGRAFICO, PORTINERIA, Scala “B”, Archivio

VIE DI FUGA

Seguire il percorso di esodo segnalato con cartellonistica di salvataggio in direzione della porta dell'uscita di emergenza “INGRESSO PRINCIPALE di via Castiglione”.

CHI LA DEVE UTILIZZARE: tutte le persone (alumni, personale docente e non docente) presenti negli ambienti in elenco, corridoi e servizi annessi.

AULA T3, AMBULATORIO, AULA “ZANGRANDI”,

VIE DI FUGA

Seguire il percorso di esodo segnalato con cartellonistica di salvataggio in direzione della porta dell'uscita di emergenza “INGRESSO di via Cartoleria”.

Per gli occupanti dell'aula ad uso collettivo “Zangrandi” è disponibile una seconda via di esodo fronte punto di raccolta di via Cartoleria.

CHI LA DEVE UTILIZZARE: tutte le persone (alumni, personale docente e non docente) presenti negli ambienti in elenco, corridoi e servizi annessi.

LICEO GINNASIO STATALE “L. GALVANI”	Allegato al Piano di Emergenza	
Sede: Via Castiglione 38, Bologna	Rev. 04 del 12/10/2022	Pag.4/33

SEGRETERIA PERSONALE e Ufficio annesso

VIE DI FUGA

**Seguire il percorso di esodo segnalato con cartellonistica di salvataggio in direzione della porta dell'uscita di emergenza ubicata a fianco della “segreteria personale”.
Procedere in direzione del Punto di Raccolta di via Cartoleria.**

CHI LA DEVE UTILIZZARE: tutte le persone (alumni, personale docente e non docente) presenti negli ambienti in elenco, corridoi e servizi annessi.

LICEO GINNASIO STATALE “L. GALVANI”	Allegato al Piano di Emergenza	
Sede: Via Castiglione 38, Bologna	Rev. 04 del 12/10/2022	Pag.5/33

**SEGRETERIA, VICEPRESIDENZA, “Scala E”,
Sala attesa e PRESIDENZA**

VIE DI FUGA

Seguire il percorso di esodo segnalato con cartellonistica di salvataggio in direzione della porta dell’uscita di emergenza su via Castiglione.

CHI LA DEVE UTILIZZARE: tutte le persone (alumni, personale docente e non docente) presenti nei locali in elenco, corridoi e servizi annessi.

PALESTRA A

VIE DI FUGA

Sono disponibili nr.2 direzioni di esodo, l’una immette su spazio scoperto per procedere verso il punto di raccolta di via Cartoleria, l’altra conduce nel corridoio di piano per proseguire verso il punto di raccolta di via Castiglione.

CHI LA DEVE UTILIZZARE: tutte le persone (alumni, personale docente e non docente) presenti in palestra.

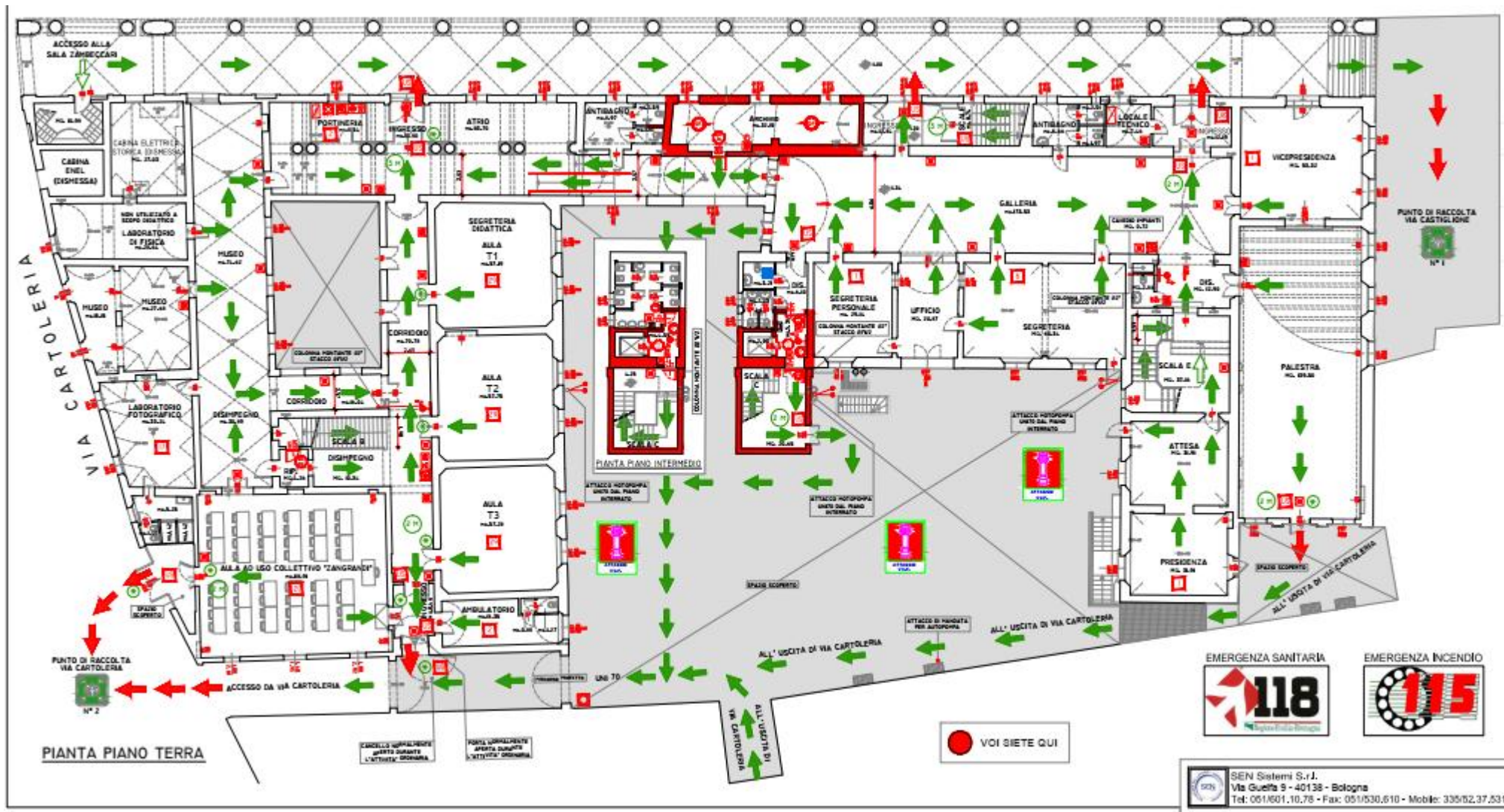
LICEO GINNASIO STATALE "L. GALVANI"

Sede: Via Castiglione 38, Bologna

Allegato al Piano di Emergenza

Rev. 04 del 12/10/2022

Pag.6/33



<p align="center">LICEO GINNASIO STATALE “L. GALVANI”</p>	<p align="center">Allegato al Piano di Emergenza</p>	
<p>Sede: Via Castiglione 38, Bologna</p>	<p>Rev. 04 del 12/10/2022</p>	<p>Pag.7/33</p>

PRIMO PIANO

Al piano è disponibile filtro a prova di fumo e **nr.1 spazio calmo finalizzato a garantire la permanenza di persone con ridotte o impedito capacità motorie in attesa dei soccorsi** (luogo sicuro contiguo e comunicante con una via di esodo).

È incarico specifico del personale docente educatore e dei collaboratori scolastici garantire, ove necessario sulla base delle specifiche disabilità degli occupanti, il raggiungimento di tale spazio senza arrecare intralcio alla fruibilità delle uscite di piano.

Quindi spetta al personale incaricato dirigere, offrendo il supporto necessario, gli occupanti verso lo spazio calmo comunicante con via di fuga verticale.

BIBLIOTECA E SALA ZAMBECCARI, AULA A8, AULA A10, AULA A11, AULA A12 LABORATORIO MM

VIE DI FUGA

Seguire il percorso di esodo segnalato con cartellonistica di salvataggio fino a raggiungere la SCALA B, scala di tipo interno.

Giunti al Piano terra, utilizzare le uscite di emergenza di piano in direzione del punto di raccolta di via Castiglione.

CHI LA DEVE UTILIZZARE: tutte le persone (alumni, personale docente e non docente) presenti negli ambienti in elenco, corridoi e servizi annessi.

AULA A6, AULA A7, AULA A9

VIE DI FUGA

Seguire il percorso di esodo segnalato con cartellonistica di salvataggio fino a raggiungere la SCALA C, scala di tipo interno.

Giunti al Piano terra, utilizzare le uscite di emergenza di piano in direzione del punto di raccolta di via Cartoleria.

CHI LA DEVE UTILIZZARE: tutte le persone (alumni, personale docente e non docente) presenti negli ambienti in elenco, corridoi e servizi annessi.

LICEO GINNASIO STATALE “L. GALVANI”	Allegato al Piano di Emergenza	
Sede: Via Castiglione 38, Bologna	Rev. 04 del 12/10/2022	Pag.8/33

SALE INSEGNANTI

VIE DI FUGA

Seguire il percorso di esodo segnalato con cartellonistica di salvataggio ed utilizzare SCALA D, scala di tipo interno.

Giunti al Piano terra, utilizzare le uscite di emergenza di piano in direzione del punto di raccolta di via Castiglione.

CHI LA DEVE UTILIZZARE: tutte le persone (alumni, personale docente e non docente) presenti negli ambienti in elenco, corridoi e servizi annessi.

AULA A1, AULA A2, AULA A3, AULA A4, AULA A5

VIE DI FUGA

Seguire il percorso di esodo segnalato con cartellonistica di salvataggio distribuendosi in direzione di SCALA D e SCALA E, entrambe scale di tipo interno.

Giunti al Piano terra, utilizzare le uscite di emergenza di piano in direzione del punto di raccolta di via Castiglione.

CHI LA DEVE UTILIZZARE: tutte le persone (alumni, personale docente e non docente) presenti negli ambienti in elenco, corridoi e servizi annessi.

PALESTRA B, SPOGLIATOI ANNESSI

VIE DI FUGA

Seguire il percorso di esodo segnalato con cartellonistica di salvataggio in direzione di SCALA E, scala di tipo interna.

Giunti al Piano terra, utilizzare le uscite di emergenza di piano in direzione del punto di raccolta di via Castiglione.

CHI LA DEVE UTILIZZARE: tutte le persone (alumni, personale docente e non docente) presenti nei locali in elenco, corridoi e servizi annessi.

Per gli occupanti della PALESTRA è possibile utilizzare nr.2 porte di uscita per abbandonare gli ambienti di palestra e raggiungere Scala E.

LICEO GINNASIO STATALE "L. GALVANI"

Sede: Via Castiglione 38, Bologna

Allegato al Piano di Emergenza

Rev. 04 del 12/10/2022

Pag.9/33



LICEO GINNASIO STATALE “L. GALVANI”	Allegato al Piano di Emergenza	
Sede: Via Castiglione 38, Bologna	Rev. 04 del 12/10/2022	Pag.10/33

SECONDO PIANO

Al piano è disponibile un filtro a prova di fumo e **nr.1 spazio calmo finalizzato a garantire la permanenza di persone con ridotte o impedito capacità motorie in attesa dei soccorsi** (luogo sicuro contiguo e comunicante con una via di esodo).

È incarico specifico del personale docente educatore e dei collaboratori scolastici garantire, ove necessario sulla base delle specifiche disabilità degli occupanti, il raggiungimento di tale spazio senza arrecare intralcio alla fruibilità delle uscite di piano.

Quindi spetta al personale incaricato dirigere, offrendo il supporto necessario, gli occupanti verso lo spazio calmo comunicante con via di fuga verticale.

AULE B8, B10, B12, B13, B14, B15, B17, B16

VIE DI FUGA

Seguire il percorso di esodo segnalato con cartellonistica di salvataggio fino a raggiungere la SCALA B, scala di tipo interno.

Giunti al Piano terra, utilizzare le uscite di emergenza di piano in direzione del punto di raccolta di via Castiglione.

CHI LA DEVE UTILIZZARE: tutte le persone (alumni, personale docente e non docente) presenti negli ambienti in elenco, corridoi e servizi annessi.

AULE B6, B9, B11

VIE DI FUGA

Seguire il percorso di esodo segnalato con cartellonistica di salvataggio fino a raggiungere la SCALA C, scala di tipo interno.

Giunti al Piano terra, utilizzare le uscite di emergenza di piano in direzione del punto di raccolta di via Cartoleria.

CHI LA DEVE UTILIZZARE: tutte le persone (alumni, personale docente e non docente) presenti negli ambienti in elenco, corridoi e servizi annessi.

LICEO GINNASIO STATALE “L. GALVANI”	Allegato al Piano di Emergenza	
Sede: Via Castiglione 38, Bologna	Rev. 04 del 12/10/2022	Pag.11/33

**SALA INSEGNANTI (Ufficio Francesi),
AULE B1, B2, B4, B5, B7, LL2
UFFICIO CAMBRIDGE**

VIE DI FUGA

Seguire il percorso di esodo segnalato con cartellonistica di salvataggio fino a raggiungere la SCALA E, scala di tipo interno.

Giunti al Piano terra, utilizzare le uscite di emergenza di piano in direzione del punto di raccolta di via Castiglione.

CHI LA DEVE UTILIZZARE: tutte le persone (alunni, personale docente e non docente) presenti negli ambienti in elenco, corridoi e servizi annessi.

LICEO GINNASIO STATALE "L. GALVANI"

Allegato al Piano di Emergenza

Sede: Via Castiglione 38, Bologna

Rev. 04 del 12/10/2022

Pag.12/33



LICEO GINNASIO STATALE “L. GALVANI”	Allegato al Piano di Emergenza	
Sede: Via Castiglione 38, Bologna	Rev. 04 del 12/10/2022	Pag.13/33

TERZO PIANO

Al piano è disponibile un filtro a prova di fumo e **nr.1 spazio calmo finalizzato a garantire la permanenza di persone con ridotte o impedito capacità motorie in attesa dei soccorsi** (luogo sicuro contiguo e comunicante con una via di esodo).

È incarico specifico del personale docente educatore e dei collaboratori scolastici garantire, ove necessario sulla base delle specifiche disabilità degli occupanti, il raggiungimento di tale spazio senza arrecare intralcio alla fruibilità delle uscite di piano.

Quindi spetta al personale incaricato dirigere, offrendo il supporto necessario, gli occupanti verso lo spazio calmo comunicante con via di fuga verticale.

AULE C5, C6, C7

VIE DI FUGA

Seguire il percorso di esodo segnalato con cartellonistica di salvataggio fino a raggiungere la SCALA C, scala interna di tipo protetto con predeterminate caratteristiche di resistenza al fuoco.

Giunti al Piano terra, utilizzare le uscite di emergenza di piano in direzione del punto di raccolta di via Cartoleria.

CHI LA DEVE UTILIZZARE: tutte le persone (alumni, personale docente e non docente) presenti nei locali in elenco, corridoi e servizi annessi.

AULE C2, C3, C4, C8, SALA INSEGNANTI (Ufficio Tedeschi), UFFICIO TECNICO DI LABORATORIO, LABORATORIO DI FISICA, LABORATORIO DI CHIMICA e PREPARAZIONE

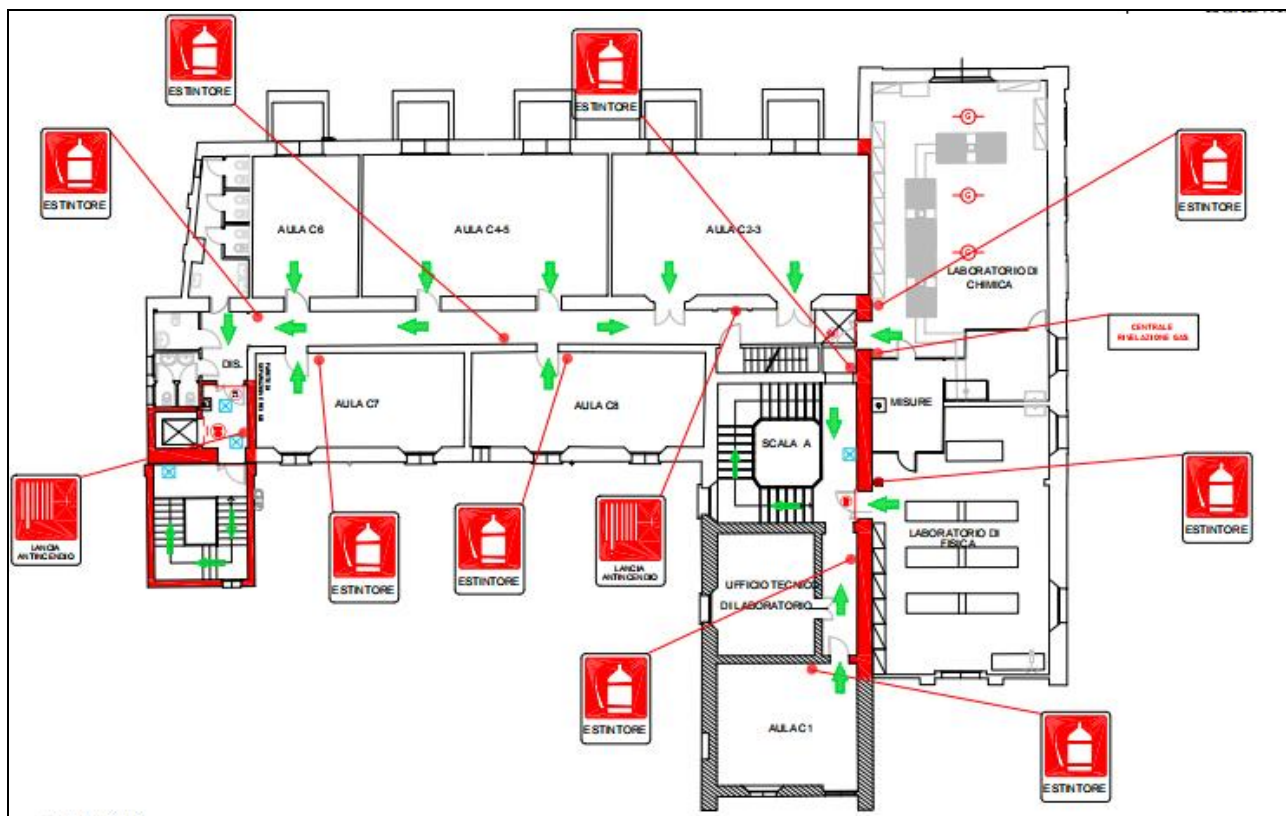
VIE DI FUGA

Seguire il percorso di esodo segnalato con cartellonistica di salvataggio in direzione di SCALA E, scala di tipo interno.

Giunti al Piano terra, utilizzare le uscite di emergenza di piano in direzione del punto di raccolta di via Castiglione.

CHI LA DEVE UTILIZZARE: tutte le persone (alumni, personale docente e non docente) presenti nei locali in elenco, corridoi e servizi annessi.

PIANTA PIANO TERZO



LICEO GINNASIO STATALE "L. GALVANI"	Allegato al Piano di Emergenza	
Sede: Via Castiglione 38, Bologna	Rev. 03 del 21/03/2022	Pag.15/33

PIANO TERRA ALA "R"

AULA R1, AULA R2, AULETTA R3, AULA R4, AULA R13

VIE DI FUGA

Utilizzare la porta dell'uscita di emergenza disponibile nel corridoio di distribuzione delle aule.

CHI LA DEVE UTILIZZARE: tutte le persone (alumni, personale docente e non docente) presenti nei locali in elenco.

**LICEO GINNASIO STATALE
"L. GALVANI"**

Allegato al Piano di Emergenza

Sede: Via Castiglione 38, Bologna

Rev. 04 del 12/10/2022

Pag.16/33



LICEO CLASSICO L. GALVANI
Via Castiglione 38 - Bologna
PIANO D' EMERGENZA (EMERGENCY PLAN)
PIANTA PIANO TERRA - ALA R - (Scala 1:100)

PIANTA PIANO TERRA - ALA R

PUNTO DI RACCOLTA DI VIA CARTOLERIA

ACCESSO DI VIA CARTOLERIA

VIA CARTOLERIA

DIREZIONE

PERCORSO PROTETTO

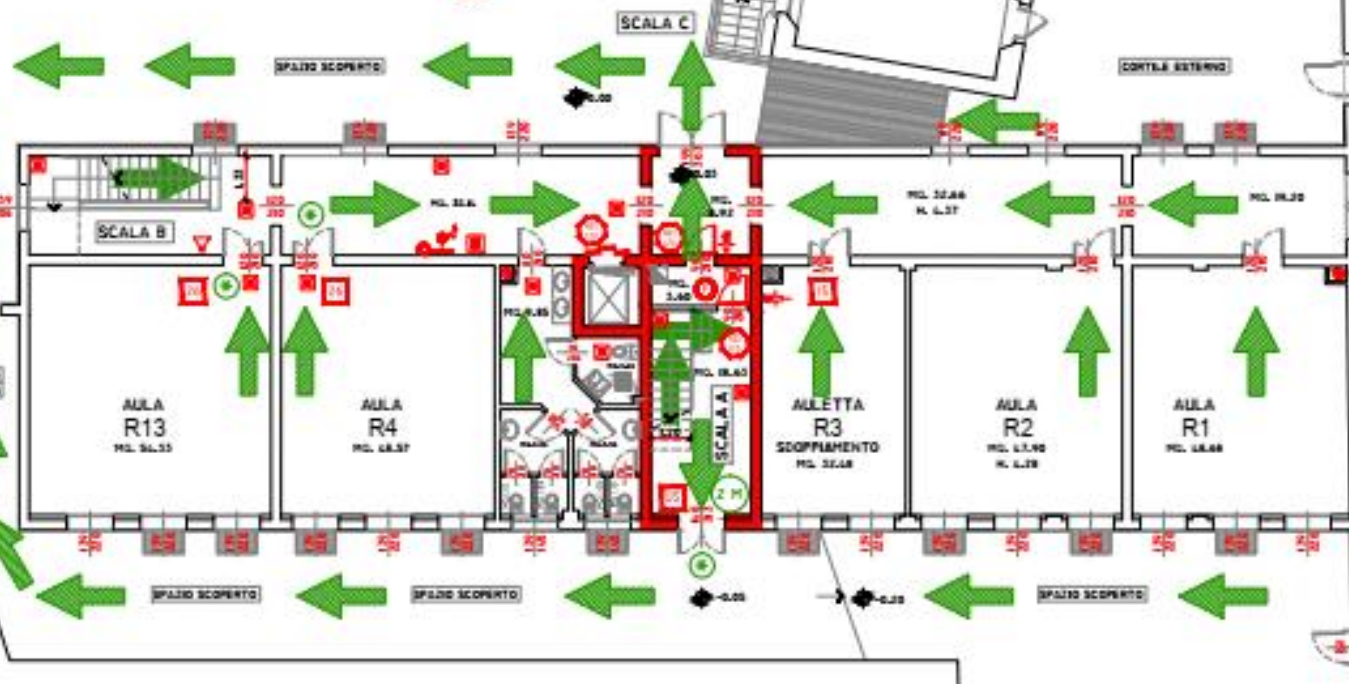
SPAZIO SCOPERTO

SCALA C

CORTILE ESTERNO

VIA CASTIGLIONE

DIREZIONE



PIANO TERRA PALESTRA "C", PALESTRA "D" - ALA "R"

PALESTRA "C"

VIE DI FUGA

Viene utilizzata l'uscita di emergenza costituente porta di ingresso della palestra.
Proseguire verso il punto di raccolta di via Cartoleria.

CHI LA DEVE UTILIZZARE: tutte le persone (alumni, personale docente e non docente) presenti in palestra e nei locali annessi (es. deposito attrezzi).

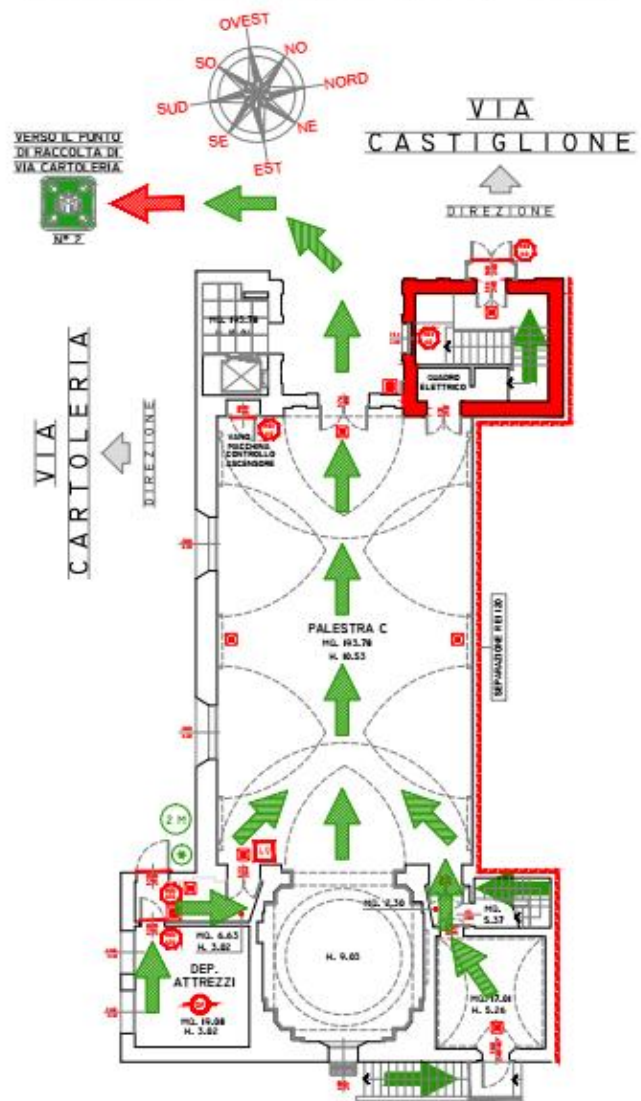
PALESTRA "D"

VIE DI FUGA

Utilizzare la porta di ciascun locale per raggiungere lo spazio scoperto e dirigersi verso il punto di raccolta di via Cartoleria.

CHI LA DEVE UTILIZZARE: tutte le persone (alumni, personale docente e non docente) presenti in palestra.

PIANTA PIANO TERRA (PALESTRA C) - ALA R



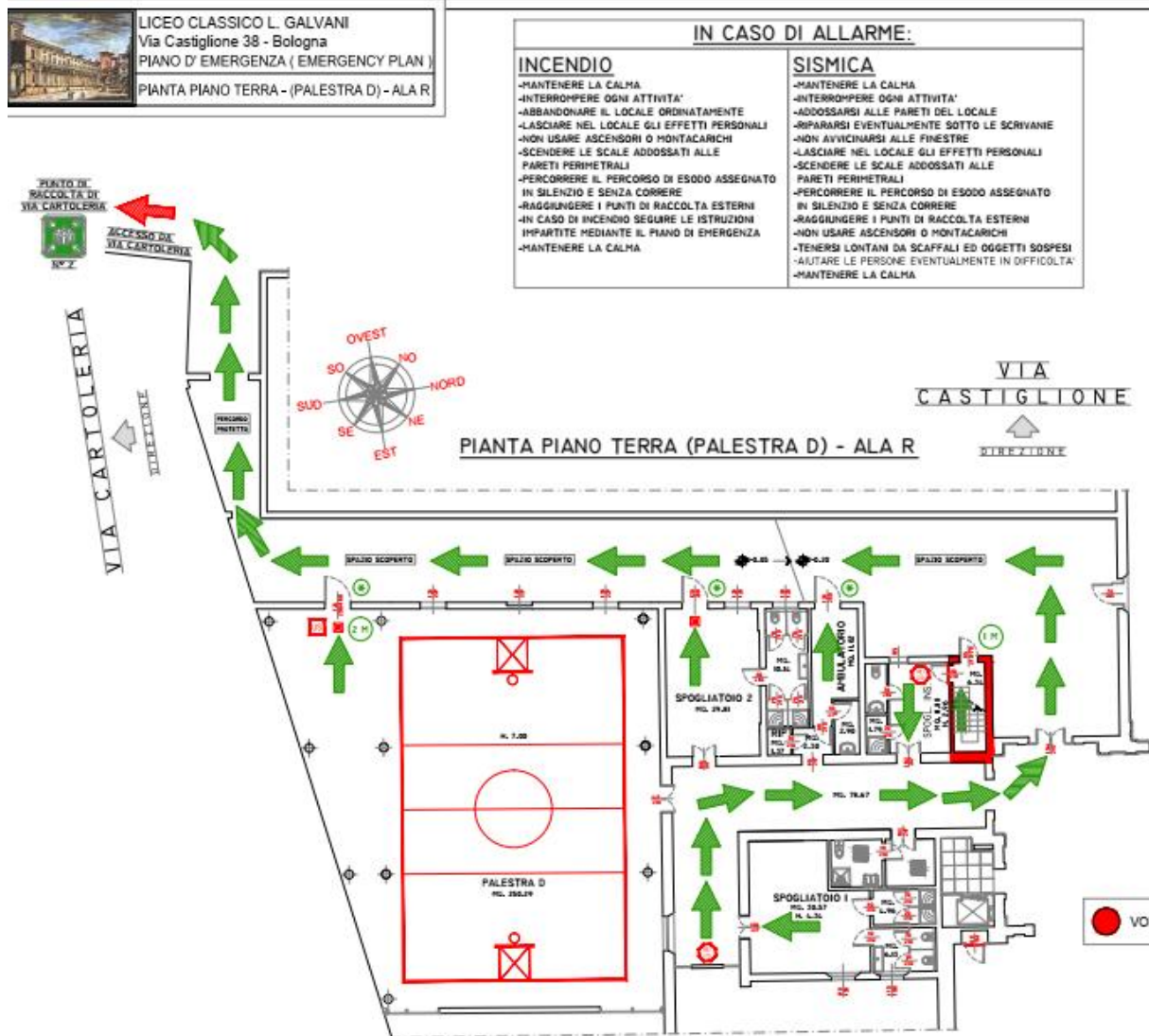
LICEO GINNASIO STATALE "L. GALVANI"

Allegato al Piano di Emergenza

Sede: Via Castiglione 38, Bologna

Rev. 04 del 12/10/2022

Pag.19/33



<p align="center">LICEO GINNASIO STATALE “L. GALVANI”</p>	<p align="center">Allegato al Piano di Emergenza</p>	
<p>Sede: Via Castiglione 38, Bologna</p>	<p>Rev. 04 del 12/10/2022</p>	<p>Pag.20/33</p>

PRIMO PIANO – ALA “R”

AULA R8, AULA R9

VIE DI FUGA

**Il percorso di esodo è di tipo verticale, costituita da SCALA B, scala di tipo interna.
Giunti al Piano terra, utilizzare le uscite di emergenza di piano in direzione del punto di raccolta di via Cartoleria.**

CHI LA DEVE UTILIZZARE: tutte le persone (alumni, personale docente e non docente) presenti nei locali in elenco.

AULE R5, R6, R7

VIE DI FUGA

**Il percorso di esodo è di tipo verticale, costituita da SCALA A, scala interna di tipo protetto di predeterminate caratteristiche di resistenza al fuoco.
Giunti al Piano terra, utilizzare le uscite di emergenza di piano in direzione del punto di raccolta di via Cartoleria.**

CHI LA DEVE UTILIZZARE: tutte le persone (alumni, personale docente e non docente) presenti nei locali in elenco.

LICEO GINNASIO STATALE "L. GALVANI"

Allegato al Piano di Emergenza

Sede: Via Castiglione 38, Bologna

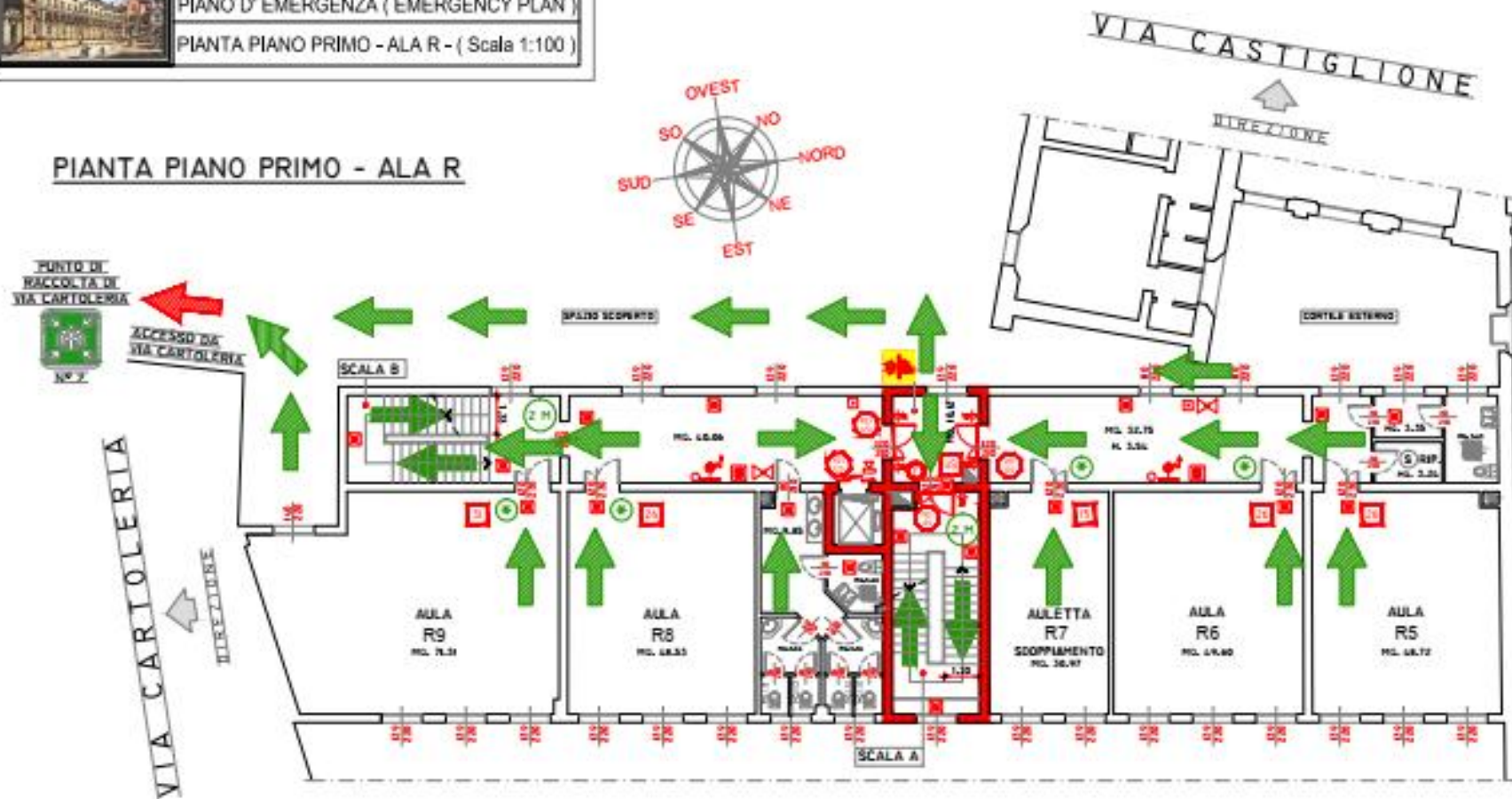
Rev. 04 del 12/10/2022

Pag.21/33



LICEO CLASSICO L. GALVANI
Via Castiglione 38 - Bologna
PIANO D' EMERGENZA (EMERGENCY PLAN)
PIANTA PIANO PRIMO - ALA R - (Scala 1:100)

PIANTA PIANO PRIMO - ALA R



LICEO GINNASIO STATALE “L. GALVANI”	Allegato al Piano di Emergenza	
Sede: Via Castiglione 38, Bologna	Rev. 04 del 12/10/2022	Pag.22/33

SECONDO PIANO – ALA “R”

AULA INFORMATICA, AULA R12

VIE DI FUGA

**Il percorso di esodo è di tipo verticale, costituita da SCALA B, scala di tipo interno.
Giunti al Piano terra, utilizzare le uscite di emergenza di piano in direzione del punto di raccolta di via Cartoleria.**

CHI LA DEVE UTILIZZARE: tutte le persone (alumni, personale docente e non docente) presenti nei locali in elenco.

AULA R10, AULA R11

VIE DI FUGA

Il percorso di esodo è di tipo verticale, costituita da SCALA A, scala interna di tipo protetto con predeterminate caratteristiche di resistenza al fuoco.

Giunti al Piano terra, utilizzare le uscite di emergenza di piano in direzione del punto di raccolta di via Cartoleria.

CHI LA DEVE UTILIZZARE: tutte le persone (alumni, personale docente e non docente) presenti nei locali in elenco.

LICEO GINNASIO STATALE "L. GALVANI"

Allegato al Piano di Emergenza

Sede: Via Castiglione 38, Bologna

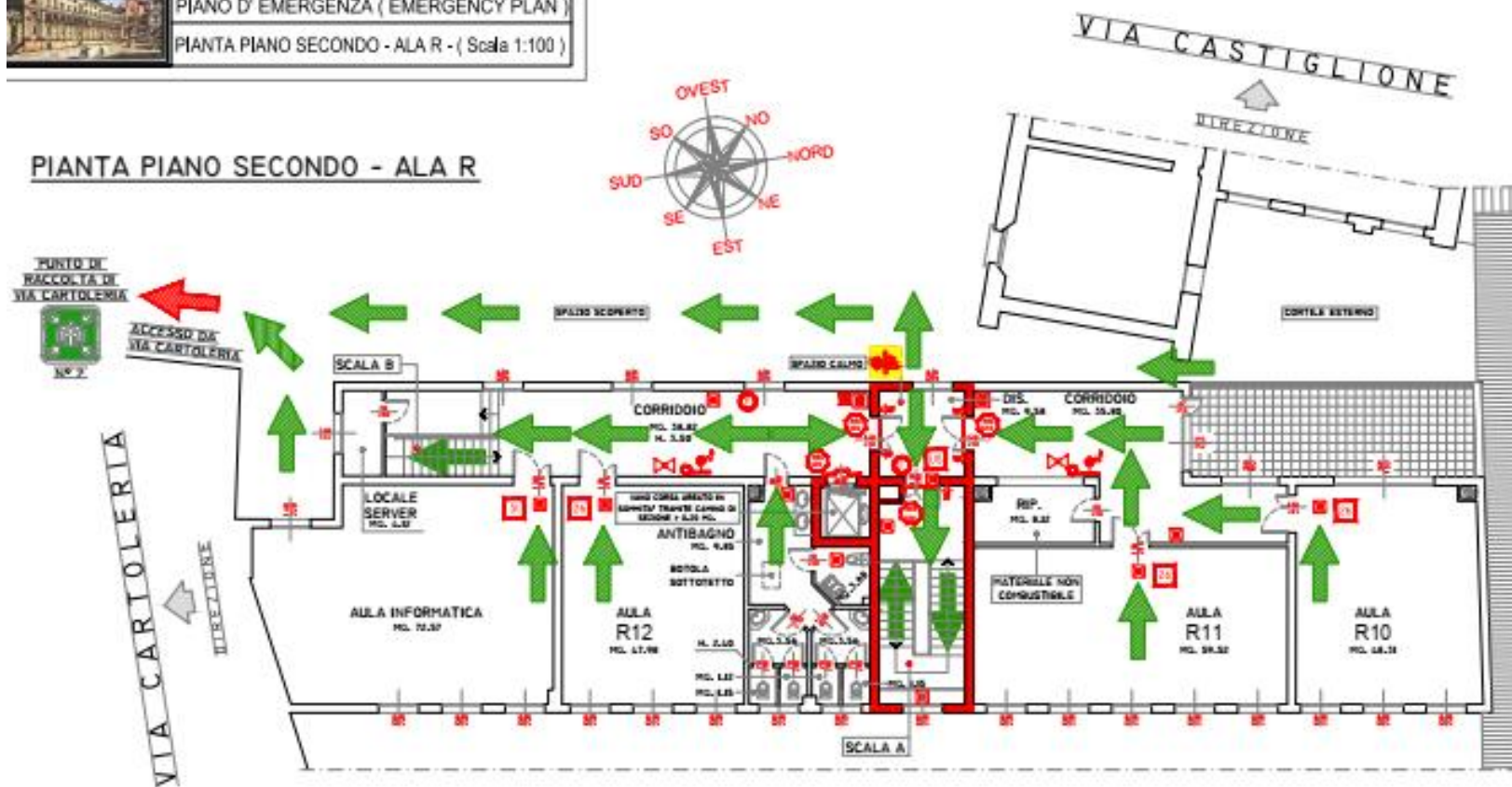
Rev. 04 del 12/10/2022

Pag.23/33



LICEO CLASSICO L. GALVANI
Via Castiglione 38 - Bologna
PIANO D' EMERGENZA (EMERGENCY PLAN)
PIANTA PIANO SECONDO - ALA R - (Scala 1:100)

PIANTA PIANO SECONDO - ALA R



LICEO GINNASIO STATALE “L. GALVANI”	Allegato al Piano di Emergenza	
Sede: Via Castiglione 38, Bologna	Rev. 04 del 12/10/2022	Pag.24/33

TERZO PIANO

BIBLIOTECA “GALVANI PASOLINI” – ALA “R”

VIE DI FUGA

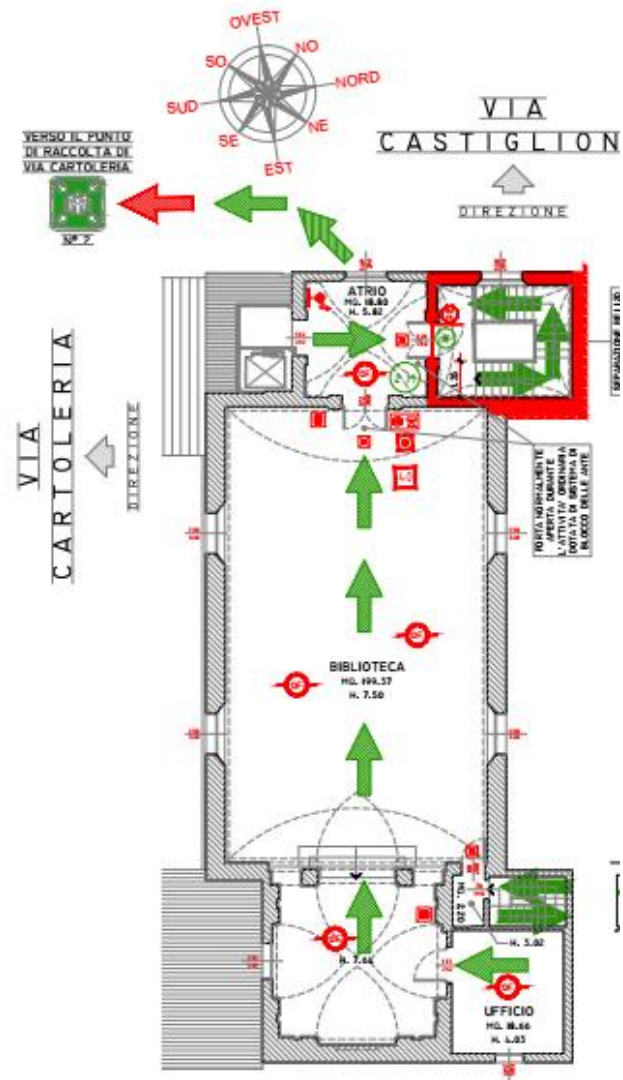
POSIZIONE:

Viene utilizzata la via di fuga verticale costituita da scala di tipo interno di collegamento con i piani inferiori dell’ala R dell’edificio.

Giunti al piano terra, seguire il percorso segnalato con cartellonistica di salvataggio in direzione dei punti di raccolta.

CHI LA DEVE UTILIZZARE: tutte le persone (alumni, personale docente e non docente) presenti in biblioteca e negli spazi annessi.

PIANTA PIANO TERZO (BIBLIOTECA) - ALA R



LICEO GINNASIO STATALE "L. GALVANI"	Allegato al Piano di Emergenza	
Sede: Via Castiglione 38, Bologna	Rev. 04 del 12/10/2022	Pag.26/33

2. PUNTI DI RACCOLTA

Al fine di garantire la permanenza delle persone in luogo sicuro sono stati individuati idonei PUNTI DI RACCOLTA presso aree appositamente segnalate.



PUNTI DI RACCOLTA

Complessivamente sono presenti **nr. 2 Punti di Raccolta** così individuati:

- Punto di Raccolta di via Castiglione, identificato come P.R.1
- Punto di Raccolta di via Cartoleria, identificato come P.R.2

entrambi segnalati con cartellonistica di salvataggio.

Una volta giunti al Punto di Raccolta, sarà compito dei docenti coordinarsi per organizzare la disposizione degli studenti in modo da agevolare la gestione degli stessi in fase di appello, in modo da non intralciare l'eventuale arrivo dei genitori ovvero dei mezzi di soccorso.

È compito del personale collaboratore scolastico portare al punto di raccolta la documentazione che consente di essere al corrente degli esterni presenti a Scuola (es. il documento di riconoscimento che viene richiesto ai genitori in portineria e che è trattenuto fino al termine della visita/incontro/riunione). In questo modo sarà possibile verificare la presenza degli esterni presso il Punto di Raccolta, fermo restando che è compito di ogni esterno comunicare la propria presenza nel luogo sicuro.

È indispensabile la collaborazione di tutti al fine di agevolare l'appello delle classi e la raccolta dei moduli di evacuazione. Durante la gestione delle fasi di emergenza, le figure della sicurezza di Istituto rimarranno a disposizione offrendo il loro supporto (Addetti del Servizio di Prevenzione e Protezione, Rappresentante dei lavoratori per la sicurezza), oltre alle figure apicali (Dirigente Scolastico, Vice Preside, DSGA).

LICEO GINNASIO STATALE “L. GALVANI”	Allegato al Piano di Emergenza	
Sede: Via Castiglione 38, Bologna	Rev. 04 del 12/10/2022	Pag.27/33

3. GESTIONE OCCUPANTI CON DISABILITA’

La pianificazione delle situazioni di emergenza richiede la definizione delle azioni necessarie ad assicurare che le persone siano messe nelle condizioni di soddisfare le esigenze di:

- mobilità in caso di emergenza;
- percezione dell’allarme.

a) La condizione di mobilità richiede la verifica dei percorsi nell’ottica di eliminare, ove possibile, la presenza di barriere architettoniche, come gradini, ovvero predisporre rampe o altri elementi di larghezza e lunghezza adeguate all’uso da parte di persone con limitazioni fisiche.

In questa ottica gli interventi, in ordine di priorità comprendono:

- ✓ ubicazione, ove possibile, della persona con disabilità motoria al piano terra dell’edificio prevedendo rampe o altri elementi che superano le barriere architettoniche eventualmente presenti;
- ✓ laddove non sia possibile l’ubicazione al piano terra, sarà necessario – in situazioni di emergenza con evacuazione degli ambienti di lavoro - utilizzare gli spazi calmi presenti ai piani superiori, cioè le aree protette e comunicanti con via di fuga verticale appositamente destinate all’attesa di ulteriori soccorsi. In particolare:
 - primo piano, spazio calmo comunicante con via di fuga verticale protetta “scala C”;
 - primo piano ala “R”, spazio calmo comunicante con di fuga verticale protetta “scala A”;
 - secondo piano, spazio calmo comunicante con via di fuga verticale protetta “scala C”;
 - secondo piano ala “R”; spazio calmo comunicante con di fuga verticale protetta “scala A”;
- ✓ identificare una o più persone incaricate dell’accompagnamento e/o supporto durante il percorso di esodo fino al raggiungimento del punto di raccolta.

Presso l’Istituto scolastico sono presenti occupanti portatori di disabilità motoria: al paragrafo 4. sono state identificate le persone e funzioni incaricate dell’accompagnamento ovvero del supporto necessario a raggiungere il luogo sicuro ovvero gli spazi calmi presenti nell’istituto, in sicurezza e senza intralciare l’esodo degli altri occupanti.

b) La condizione di percezione dell’allarme richiedere di assicurare che le persone siano in grado di essere raggiunte dal segnale di emergenza, attraverso segnalazioni che coinvolgono altri sensi oltre a quello uditivo.

In questa ottica gli interventi in ordine di priorità comprendono:

- ✓ identificare una o più persone (incaricato e sostituto) aventi il compito di segnalare con gesti chiari e concisi l’attivazione del sistema di allarme generale e, quindi, comunicare l’avvio della procedura di esodo;

LICEO GINNASIO STATALE “L. GALVANI”	Allegato al Piano di Emergenza	
Sede: Via Castiglione 38, Bologna	Rev. 04 del 12/10/2022	Pag.28/33

- ✓ identificare una o più persone (incaricato e sostituto) con il compito di agevolare la fase di uscita dagli ambienti di lavoro degli occupanti a ridotta capacità visiva, fino al raggiungimento del punto di raccolta.

Presso l’Istituto scolastico sono presenti occupanti portatori di disabilità sensoriale, in particolare uditiva e visiva: al paragrafo 4. sono state identificate le persone e funzioni incaricate dell’intervento e coordinamento dell’esodo fino al punto di raccolta.

È inteso che saranno valutati gli strumenti ed ausili di supporto che si dovessero rendere necessari ed opportuni a realizzare le fasi di accompagnamento e supporto delle persone che richiedono assistenza.

Di seguito alcune raccomandazioni per realizzare le fasi di soccorso.

- **SOCCORSO DEL DISABILE MOTORIO**

Qualora ci si trovi a soccorrere una persona con disabilità motorie, la modalità di intervento dipende soprattutto dalla sua capacità di collaborare; se la persona riesce a collaborare, l’intervento sarà di accompagnamento e potrà essere sempre attuato da un solo addetto.

In ogni caso, il soccorritore stesso dovrà sapere come agire anche per salvaguardare la propria integrità fisica, oltre a quella della persona da soccorrere, agendo correttamente nel posizionare le mani in punti di presa specifici per consentire il trasferimento della persona in modo sicuro.

Importantissimo è sempre il divieto di utilizzare ascensori per l’esodo.

- **SOCCORSO ALLA PERSONA NON UDENTE**

In questo caso si raccomanda di agevolare in ogni modo la possibilità di lettura labiale da parte della persona da soccorrere, ponendosi non oltre un metro di distanza, all’altezza dei suoi occhi e in posizione di luce che ne permetta la vista.

- **SOCCORSO ALLA PERSONA NON VEDENTE**

In questo caso si raccomanda di annunciare la propria presenza, di descrivere in anticipo le azioni che si intende mettere in atto, e indicare, lungo il percorso che si intraprende, la presenza di eventuali ostacoli.

- **SOCCORSO ALLA PERSONA CON DISABILITA’ INTELLETTIVA**

La persona con disabilità cognitiva può avere difficoltà nel riconoscere il pericolo e/o attuare le istruzioni di evacuazione.

Può accadere che di fronte a una situazione del tutto nuova manifesti reazioni di rifiuto, aggressività o non collaborazione. In tali evenienze il soccorritore deve mantenere la calma, parlare con voce rassicurante, farsi aiutare da persone eventualmente presenti sul luogo e decidere rapidamente sul da farsi. La priorità assoluta è l’integrità fisica della persona per cui sono raccomandate frasi brevi e semplici, l’uso di segnali semplici e universali, eventualmente verbalizzando le operazioni che si effettueranno.

LICEO GINNASIO STATALE "L. GALVANI"	Allegato al Piano di Emergenza	
Sede: Via Castiglione 38, Bologna	Rev. 04 del 12/10/2022	Pag.29/33

4. INCARICHI GESTIONE EMERGENZA

➤ RESPONSABILE E COORDINATORE DELL'EMERGENZA:

- DIRIGENTE SCOLASTICO: PROF. FABIO GAMBETTI

➤ RESPONSABILI COORDINATORI DELLE MISURE E DEGLI ADDETTI PER LA GESTIONE DELLE EMERGENZE ED EVACUAZIONE, anche in sostituzione del Dirigente Scolastico:

- SCAGLIARINI DIANA (videpresidenza)
- SIVIERI ELISABETTA (centralino)
- BENEDETTI MOIRA (pian primo)
- ALBERTI MASSIMO (piano secondo/terzo)
- NABOKOVA NATALIA (ala R)

RESPONSABILE PUNTO DI RACCOLTA nr.1 Via CASTIGLIONE (RACCOLTA, VERIFICA MODULI di EVACUAZIONE)

- WALTER DONATIELLO

➤ IN SOSTITUZIONE:

- SONIA RUSSO

➤ RESPONSABILE PUNTO DI RACCOLTA nr.2 Via CARTOLERIA: (RACCOLTA, VERIFICA MODULI di EVACUAZIONE)

- MOLLY MARTINI

➤ IN SOSTITUZIONE:

- CARMELA NAPOLITANO

➤ ADDETTI SQUADRA ANTINCENDIO (attività di prevenzione e controllo presidi antincendio, uscite di emergenza e cartellonistica; incarichi di lotta antincendio su principi di incendio; verifica delle fasi di esodo al piano):

CENTRALINO (P.T.)

- Alberti Massimo
- Sivieri Elisabetta

Piano PRIMO:

- Benedetti Moira

DOCENTI (secondo il proprio orario)

- Barotti Patrizia

- **ADDETTI PRIMO SOCCORSO** (attività di prevenzione e controllo dotazioni sanitarie; assistenza di persone in caso di infortunio o allarme sanitario)

CENTRALINO (P.T.)

- Alberti Massimo
- Sivieri Elisabetta

UFFICI (P.T.)

- Donatiello Walter
- Martini Molly
- Napolitano Carmina

Piano PRIMO

- Benedetti Moira

ALA R

- Nabokova Natalia

DOCENTI (secondo il proprio orario)

- Di Luzio Alessandra
- Frascaroli Francesca
- Magnani Edda
- Marchetti Paola
- Spagna Musso Pina Ilaria

LICEO GINNASIO STATALE “L. GALVANI”	Allegato al Piano di Emergenza	
Sede: Via Castiglione 38, Bologna	Rev. 04 del 12/10/2022	Pag.31/33

➤ **INCARICO DI ASSISTENZA A PERSONE CON **DISABILITA' MOTORIA****

- **Al suono dell'allarme prolungato indicante l'evacuazione** (allarme incendio e in ogni caso di emergenza con avvio evacuazione) è compito del docente, con la collaborazione degli studenti in aula, agevolare primariamente l'uscita dell'allievo dalla classe e, quindi, il raggiungimento dello spazio scoperto costituito dal cortile scolastico.

L'azione da attuare è di aprire rapidamente la porta dell'aula e controllare la fruibilità del corridoio.

N.B. Il portone dell'edificio "ala R" risulta permanentemente aperto e provvisto di rampa. Raggiunto il cortile esterno è possibile procedere fino al punto di raccolta ove radunarsi con la classe.

- **LABORATORI DI SCIENZE E FISICA, AULE LINGUISTICHE E MULTIMEDIALI**

Al suono dell'allarme prolungato indicante l'evacuazione (allarme incendio e in ogni caso di emergenza con avvio evacuazione) è compito del tecnico di laboratorio attivarsi per agevolare la rapida uscita dell'allievo dal laboratorio, nonché accompagnarlo fino a raggiungere lo spazio calmo presente al piano, senza arrecare intralcio alla fruibilità del corridoio.

Lo spazio calmo è luogo sicuro contiguo e comunicante con via di esodo verticale.

Il docente, rimasto in laboratorio, avrà il compito di accompagnare la classe durante la fase di esodo dall'edificio avendo cura, preventivamente, ove necessario ed opportuno in base all'esperienza di laboratorio in corso di svolgimento, di mettere in sicurezza le attrezzature e preparati in uso.

Per quanto riguarda gli altri laboratori didattici che sono distribuiti nell'edificio scolastico è inderogabile la collaborazione del personale collaboratore scolastico che svolge attività di presidio e controllo al piano, ai fini del coordinamento dell'esodo e supporto necessario agli occupanti.

➤ **INCARICO DI ASSISTENZA A PERSONE CON **DISABILITA' SENSORIALE** (IPOVEDENTI, NON VEDENTI)**

- **PERSONALE DOCENTE**

Al suono dell'allarme prolungato indicante l'evacuazione (allarme incendio e in ogni caso di emergenza con avvio evacuazione) è compito del collaboratore scolastico che svolge attività di presidio e controllo al piano in cui si trova il docente non vedente, attivarsi per agevolare e coordinare l'esodo fino al punto di raccolta.

L'azione da attuare è primariamente di annunciare la propria presenza e, quindi, accompagnare la persona lungo il percorso di esodo, segnalando eventuali ostacoli, fino al punto di raccolta.

La classe, addestrata in occasione delle esercitazioni antincendio svolte annualmente, nonché informata della gestione sopra menzionata dal Servizio di prevenzione e protezione scolastico, si organizzerà per l'esodo con la funzione “alunno apri-fila” e “alunno chiudi-fila” e raggiungerà il punto di raccolta seguendo il percorso di esodo.

• **PERSONALE DI SOSTEGNO**

Al suono dell'allarme prolungato indicante l'evacuazione (allarme incendio e in ogni caso di emergenza con avvio evacuazione) è compito della funzione di sostegno (o educatore) presente in aula attivarsi per agevolare e coordinare l'esodo dell'allievo fino al punto di raccolta.

L'azione da attuare è quindi di accompagnare la persona lungo il percorso di esodo, segnalando eventuali ostacoli, fino a raggiungere lo spazio scoperto e il punto di raccolta.

La classe si organizzerà per l'esodo con la funzione “alunno apri-fila” e “alunno chiudi-fila” e con la presenza del docente.

È inteso che nei casi di assenza in aula della funzione di sostegno sarà compito del docente organizzare e coordinare l'esodo dall'istituto richiedendo il supporto del collaboratore scolastico di piano e dell'alunno “apri-fila”.

LICEO GINNASIO STATALE “L. GALVANI”	Allegato al Piano di Emergenza	
Sede: Via Castiglione 38, Bologna	Rev. 04 del 12/10/2022	Pag.33/33

➤ **PERSONALE in SERVIZIO AL CENTRALINO**

- Il Personale collaboratore scolastico in servizio al CENTRALINO al momento dell'emergenza/allarme incendio dovrà organizzarsi per attuare le seguenti azioni:

- Un collaboratore rimarrà in prossimità del centralino avendo cura di agevolare l'esodo delle persone del piano terra che utilizzano l'uscita di emergenza a fianco del centralino (porte di ingresso dell'istituto). Inoltre, rimarrà a disposizione dei Coordinatori dell'emergenza e si attiverà in caso di necessità per RICHIEDERE I MEZZI DI SOCCORSO, gestire i CONTATTI TELEFONICI.
- Un collaboratore si porterà in prossimità dell'aula “Zangrandi”, e più precisamente al piede della scala denominata “scala B” in planimetria, al fine di DISTRIBUIRE IL FLUSSO DI PERSONE in arrivo dal primo piano verso le due direzioni di esodo disponibili.
- Un collaboratore raggiungerà l'uscita di emergenza al piede della scala denominata “scala D” in planimetria, al fine di ACCERTARSI CHE IL PORTONE IN OGGETTO SIA PERMANENTEMENTE APERTO, ovvero provvederà ad aprire se accidentalmente chiuso.

N.B. L'apertura del cancello su via Cartoleria avviene con chiave. La chiave è posizionata a fianco del cancello. Il personale collaboratore scolastico del piano terra è informato circa il compito di recarsi al cancello per eseguirne l'apertura manuale.